



## Ficha técnica de produto

Technique product file / Ficha técnica de produto

Data: 20.12.2016

Versão: 4.0

# N742145

ÂNGULO SERIES

ET: 066 /2007

**Documento confidencial** / Confidential document / Documento confidencial

**Descrição** / Description / Descripción

**Toalheiro** / Towel-rack / Toallero

**Versão** / Version / Versión

**4.0**

**Data** / Date / Data

**20.12.2016**

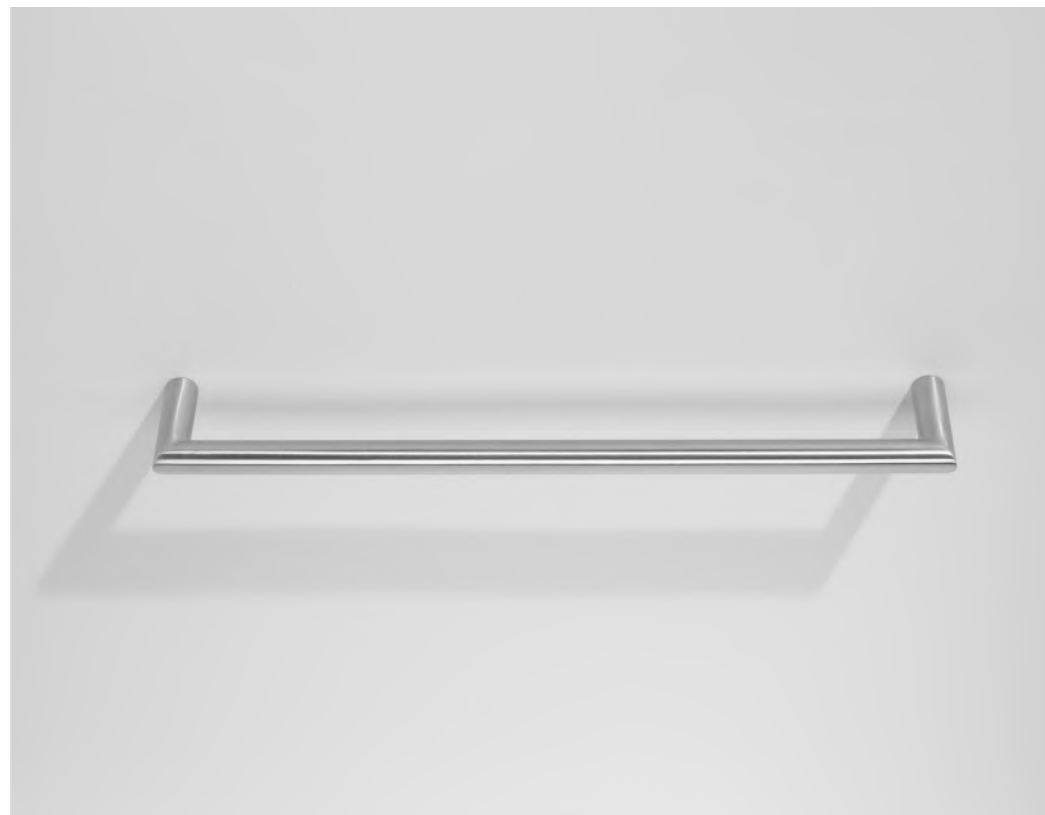
**Material** / Material / Material

**Aço Inox** / Stainless steel / Acero inoxidable - **EN 1.4301**

**Acabamento** / Finish / Acabado

**Satinado** / Satin / Satin

**Polido** / Polished / Pulido



Os produtos apresentados seguem especificações técnicas internas da J. Neves e Filhos S. A. As dimensões são meramente indicativas. Reservamos o direito de fazer alterações técnicas que permitam a melhor performance dos nossos produtos, sem aviso prévio. Todos os desenhos e fotografias são propriedade intelectual da J. Neves e Filhos S. A. As medidas apresentadas estão em milímetros

The presented products follow technical specifications from J. Neves e Filhos S. A. The dimensions of the pieces are merely a reference. We reserve the right to introduce technical improvements in our products without previous advice. All drawings and photographs are the intellectual property of J. Neves e Filhos S. A. The measures are presented in millimeters

Los productos presentados siguen las especificaciones técnicas de J. Neves e Filhos S. A. Las dimensiones son indicativas. Nos reservamos el derecho de realizar cambios técnicos que permitan obtener un rendimiento óptimo de nuestros productos sin previo aviso. Todos los dibujos y fotografías son propiedad intelectual de J. Neves e Filhos S. A. Las medidas se presentan en milímetros



## Ficha técnica de produto

Technique product file / Ficha técnica de produto

Data: 20.12.2016

Versão: 4.0

# N742145162509

ÂNGULO SERIES

ET: 066 /2007

Documento confidencial / Confidential document / Documento confidencial

Descrição / Description / Descripción

Toalheiro / Towel-rack / Toallero

Versão / Version / Versión

4.0

Data / Date / Data

20.12.2016

Material / Material / Material

Aço Inox / Stainless steel / Acero inoxidable - EN 1.4301

Acabamento / Finish / Acabado

Satinado / Satin / Satin

Acessórios / Accessories / Accesorios

2 Parafusos / 2 screws / 2 Tornillos - 4x40mm

2 Buchas / 2 Nylon plugs / 2 Tarugos de Nylon

Info. Embalagem / Package / Embalage

Código de Barras /



Bar code /

Código de barras

Unidade / Unit / Unidad

1 Un.

Peso / Weight / Peso

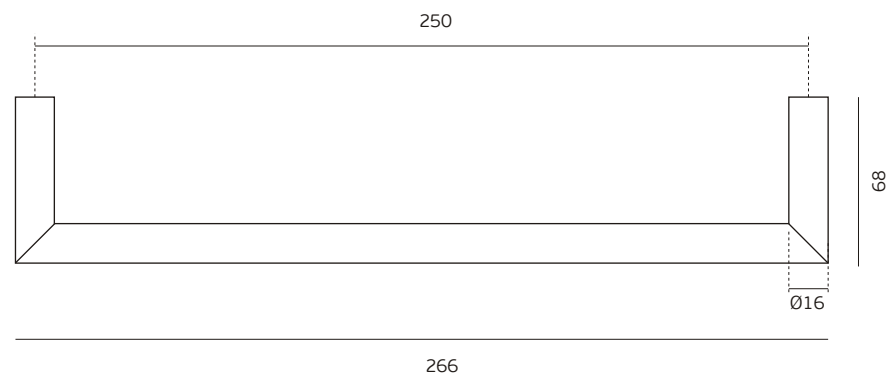
0,185 Kg

Medidas / Dimensions / Dimensiones

280 x 75 x 25 mm

Embalagem / Package / Embalage

CA161



Os produtos apresentados seguem especificações técnicas internas da J. Neves e Filhos S. A. As dimensões são meramente indicativas. Reservamos o direito de fazer alterações técnicas que permitam a melhor performance dos nossos produtos, sem aviso prévio. Todos os desenhos e fotografias são propriedade intelectual da J. Neves e Filhos S. A. As medidas apresentadas estão em milímetros

The presented products follow technical specifications from J. Neves e Filhos S. A. The dimensions of the pieces are merely a reference. We reserve the right to introduce technical improvements in our products without previous advice. All drawings and photographs are the intellectual property of J. Neves e Filhos S. A. The measures are presented in millimeters

Los productos presentados siguen las especificaciones técnicas de J. Neves e Filhos S. A. Las dimensiones son indicativas. Nos reservamos el derecho de realizar cambios técnicos que permitan obtener un rendimiento óptimo de nuestros productos sin previo aviso. Todos los dibujos y fotografías son propiedad intelectual de J. Neves e Filhos S. A. Las medidas se presentan en milímetros



## Ficha técnica de produto

Technique product file / Ficha técnica de produto

Data: 20.12.2016

Versão: 4.0

# IN.42.145.16.425

ÂNGULO SERIES

ET: 066 /2007

Documento confidencial / Confidential document / Documento confidencial

Descrição / Description / Descripción

Toalheiro / Towel-rack / Toallero

Versão / Version / Versión

4.0

Data / Date / Data

20.12.2016

Material / Material / Material

Aço Inox / Stainless steel / Acero inoxidable - EN 1.4301

Acabamento / Finish / Acabado

Satinado / Satin / Satin

Acessórios / Accessories / Accesorios

2 Parafusos / 2 screws / 2 Tornillos - 4x40mm

2 Buchas / 2 Nylon plugs / 2 Tarugos de Nylon

Info. Embalagem / Package / Embalage

Código de Barras /



Bar code /

Código de barras

Unidade / Unit / Unidad

1 Un.

Peso / Weight / Peso

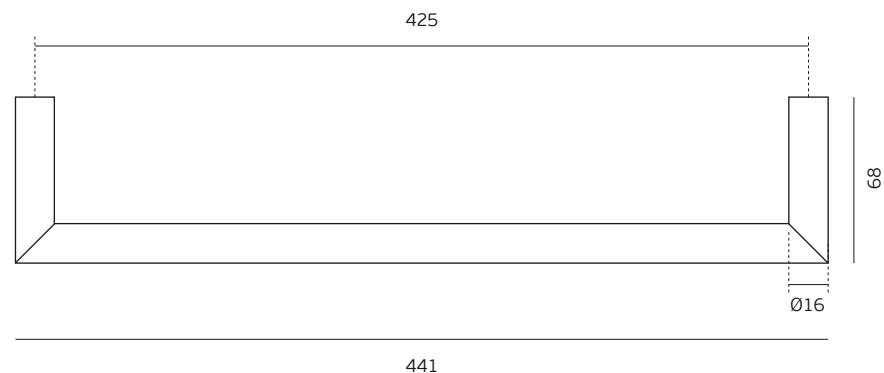
0,265 Kg

Medidas / Dimensions / Dimensiones

455 x 75 x 25 mm

Embalagem / Package / Embalage

CA145



Os produtos apresentados seguem especificações técnicas internas da J. Neves e Filhos S. A. As dimensões são meramente indicativas. Reservamos o direito de fazer alterações técnicas que permitam a melhor performance dos nossos produtos, sem aviso prévio. Todos os desenhos e fotografias são propriedade intelectual da J. Neves e Filhos S. A. As medidas apresentadas estão em milímetros

The presented products follow technical specifications from J. Neves e Filhos S. A. The dimensions of the pieces are merely a reference. We reserve the right to introduce technical improvements in our products without previous advice. All drawings and photographs are the intellectual property of J. Neves e Filhos S. A. The measures are presented in millimeters

Los productos presentados siguen las especificaciones técnicas de J. Neves e Filhos S. A. Las dimensiones son indicativas. Nos reservamos el derecho de realizar cambios técnicos que permitan obtener un rendimiento óptimo de nuestros productos sin previo aviso. Todos los dibujos y fotografías son propiedad intelectual de J. Neves e Filhos S. A. Las medidas se presentan en milímetros



## Ficha técnica de produto

Technique product file / Ficha técnica de produto

Data: 20.12.2016

Versão: 4.0

# N742145166009

ÂNGULO SERIES

ET: 066 /2007

Documento confidencial / Confidential document / Documento confidencial

Descrição / Description / Descripción

Toalheiro / Towel-rack / Toallero

Versão / Version / Versión

4.0

Data / Date / Data

20.12.2016

Material / Material / Material

Aço Inox / Stainless steel / Acero inoxidable - EN 1.4301

Acabamento / Finish / Acabado

Satinado / Satin / Satin

Acessórios / Accessories / Accesorios

2 Parafusos / 2 screws / 2 Tornillos - 4x40mm

2 Buchas / 2 Nylon plugs / 2 Tarugos de Nylon

Info. Embalagem / Package / Embalage

Código de Barras /



Bar code /

Codigo de barras

Unidade / Unit / Unidad

1 Un.

Peso / Weight / Peso

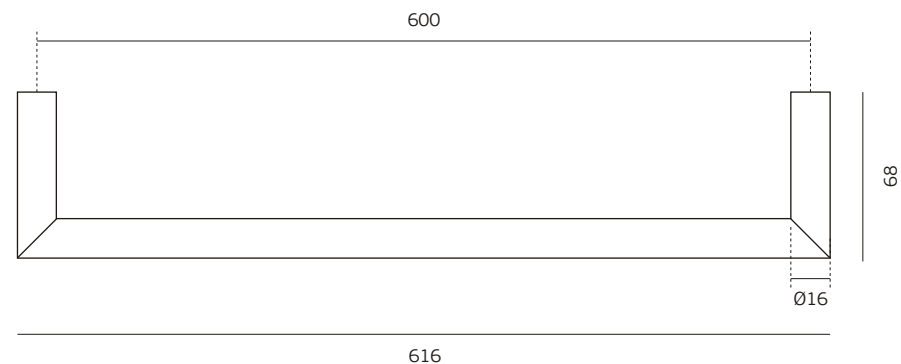
0,345 Kg

Medidas / Dimensions / Dimensiones

635 x 75 x 25 mm

Embalagem / Package / Embalage

CA146



Os produtos apresentados seguem especificações técnicas internas da J. Neves e Filhos S. A. As dimensões são meramente indicativas. Reservamos o direito de fazer alterações técnicas que permitam a melhor performance dos nossos produtos, sem aviso prévio. Todos os desenhos e fotografias são propriedade intelectual da J. Neves e Filhos S. A. As medidas apresentadas estão em milímetros

The presented products follow technical specifications from J. Neves e Filhos S. A. The dimensions of the pieces are merely a reference. We reserve the right to introduce technical improvements in our products without previous advice. All drawings and photographs are the intellectual property of J. Neves e Filhos S. A. The measures are presented in millimeters

Los productos presentados siguen las especificaciones técnicas de J. Neves e Filhos S. A. Las dimensiones son indicativas. Nos reservamos el derecho de realizar cambios técnicos que permitan obtener un rendimiento óptimo de nuestros productos sin previo aviso. Todos los dibujos y fotografías son propiedad intelectual de J. Neves e Filhos S. A. Las medidas se presentan en milímetros



## Ficha técnica de produto

Technique product file / Ficha técnica de produto

Data: 20.12.2016

Versão: 4.0

# N742145162509

ÂNGULO SERIES

ET: 066 /2007

Documento confidencial / Confidential document / Documento confidencial

Descrição / Description / Descripción

Versão / Version / Versión

Data / Date / Data

Material / Material / Material

Acabamento / Finish / Acabado

Acessórios / Accessories / Accesorios

Info. Embalagem / Package / Embalage

Código de Barras /

Bar code / IN.42.145.19.250

Código de barras

Toalheiro / Towel-rack / Toallero

4.0

20.12.2016

Aço Inox / Stainless steel / Acero inoxidable - EN 1.4301

Satinado / Satin / Satin (IN.42.145.19.250)

Polido / Polished / Pulido (IN.42.145.19.250.P)

2 Parafusos / 2 screws / 2 Tornillos - 4x40mm

2 Buchas / 2 Nylon plugs / 2 Tarugos de Nylon



5 1602686 1014996

Código de Barras /

Bar code / IN.42.145.19.250.P

Código de barras



5 1602686 1017614

Unidade / Unit / Unidad

1 Un.

Peso / Weight / Peso

0,225 Kg

Medidas / Dimensions / Dimensiones

280 x 75 x 25 mm

Embalagem / Package / Embalage

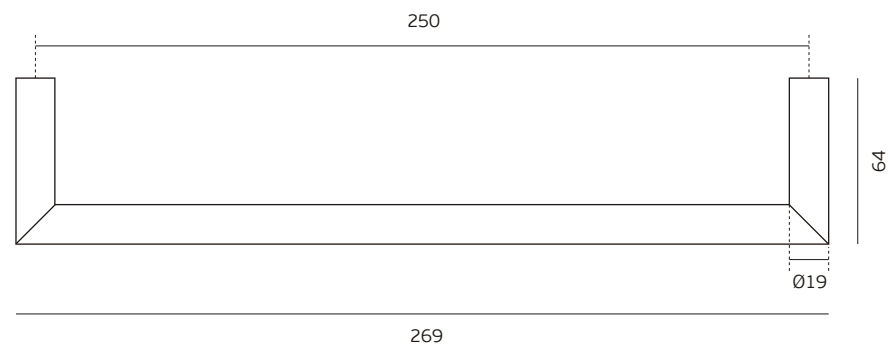
IN.42.145.19.250

CA160

Embalagem / Package / Embalage

IN.42.145.19.250.P

CA431



Os produtos apresentados seguem especificações técnicas internas da J. Neves e Filhos S. A. As dimensões são meramente indicativas. Reservamos o direito de fazer alterações técnicas que permitam a melhor performance dos nossos produtos, sem aviso prévio. Todos os desenhos e fotografias são propriedade intelectual da J. Neves e Filhos S. A. As medidas apresentadas estão em milímetros

The presented products follow technical specifications from J. Neves e Filhos S. A. The dimensions of the pieces are merely a reference. We reserve the right to introduce technical improvements in our products without previous advice. All drawings and photographs are the intellectual property of J. Neves e Filhos S. A. The measures are presented in millimeters

Los productos presentados siguen las especificaciones técnicas de J. Neves e Filhos S. A. Las dimensiones son indicativas. Nos reservamos el derecho de realizar cambios técnicos que permitan obtener un rendimiento óptimo de nuestros productos sin previo aviso. Todos los dibujos y fotografías son propiedad intelectual de J. Neves e Filhos S. A. Las medidas se presentan en milímetros



## Ficha técnica de produto

Technique product file / Ficha técnica de produto

Data: 20.12.2016



Versão: 4.0

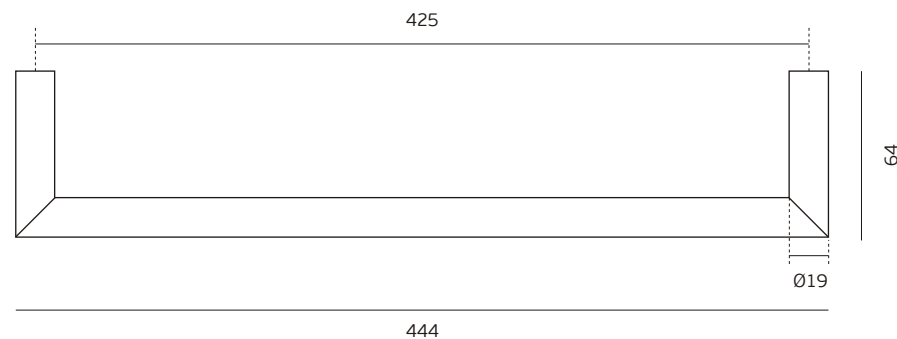
# N742145164259

ÂNGULO SERIES

ET: 066 /2007

Documento confidencial / Confidential document / Documento confidencial

<b>Descrição / Description / Descripción</b>	<b>Toalheiro / Towel-rack / Toallero</b>
<b>Versão / Version / Versión</b>	<b>4.0</b>
<b>Data / Date / Data</b>	<b>20.12.2016</b>
<b>Material / Material / Material</b>	<b>Aço Inox / Stainless steel / Acero inoxidable - EN 1.4301</b>
<b>Acabamento / Finish / Acabado</b>	<b>Satinado / Satin / Satin (IN.42.145.19.425)</b>
	<b>Polido / Polished / Pulido (IN.42.145.19.425.P)</b>
<b>Acessórios / Accessories / Accesorios</b>	<b>2 Parafusos / 2 screws / 2 Tornillos - 4x40mm</b>
	<b>2 Buchas / 2 Nylon plugs / 2 Tarugos de Nylon</b>
<b>Info. Embalagem / Package / Embalage</b>	
<b>Código de Barras /</b>	
Bar code / <b>IN.42.145.19.425</b>	
Código de barras	5 16 02 68 6 10 2 1 4 2 0
<b>Código de Barras /</b>	
Bar code / <b>IN.42.145.19.425.P</b>	
Código de barras	5 16 02 68 6 10 2 1 9 4 9
<b>Unidade / Unit / Unidad</b>	<b>1 Un.</b>
<b>Peso / Weight / Peso</b>	<b>0,315 Kg</b>
<b>Medidas / Dimensions / Dimensiones</b>	<b>455 x 75 x 25mm</b>
<b>Embalagem / Package / Embalage</b> IN.42.145.19.425	<b>CA474</b>
<b>Embalagem / Package / Embalage</b> IN.42.145.19.425.P	<b>CA559</b>



Os produtos apresentados seguem especificações técnicas internas da J. Neves e Filhos S. A. As dimensões são meramente indicativas. Reservamos o direito de fazer alterações técnicas que permitam a melhor performance dos nossos produtos, sem aviso prévio. Todos os desenhos e fotografias são propriedade intelectual da J. Neves e Filhos S. A. As medidas apresentadas estão em milímetros

The presented products follow technical specifications from J. Neves e Filhos S. A. The dimensions of the pieces are merely a reference. We reserve the right to introduce technical improvements in our products without previous advice. All drawings and photographs are the intellectual property of J. Neves e Filhos S. A. The measures are presented in millimeters

Los productos presentados siguen las especificaciones técnicas de J. Neves e Filhos S. A. Las dimensiones son indicativas. Nos reservamos el derecho de realizar cambios técnicos que permitan obtener un rendimiento óptimo de nuestros productos sin previo aviso. Todos los dibujos y fotografías son propiedad intelectual de J. Neves e Filhos S. A. Las medidas se presentan en milímetros



## Ficha técnica de produto

Technique product file / Ficha técnica de produto

Data: 20.12.2016

Versão: 4.0

# N742145166009

ÂNGULO SERIES

ET: 066 /2007

Documento confidencial / Confidential document / Documento confidencial

Descrição / Description / Descripción

Versão / Version / Versión

Data / Date / Data

Material / Material / Material

Acabamento / Finish / Acabado

Acessórios / Accessories / Accesorios

Info. Embalagem / Package / Embalage

Código de Barras /

Bar code / IN.42.145.19.600

Código de barras

Código de Barras /

Bar code / IN.42.145.19.600.P

Código de barras

Unidade / Unit / Unidad

Peso / Weight / Peso

Medidas / Dimensions / Dimensiones

Embalagem / Package / Embalage  
IN.42.145.19.600

Embalagem / Package / Embalage  
IN.42.145.19.600.P

Toalheiro / Towel-rack / Toallero

4.0

20.12.2016

Aço Inox / Stainless steel / Acero inoxidable - EN 1.4301

Satinado / Satin / Satin (IN.42.145.19.600)

Polido / Polished / Pulido (IN.42.145.19.600.P)

2 Parafusos / 2 screws / 2 Tornillos - 4x40mm

2 Buchas / 2 Nylon plugs / 2 Tarugos de Nylon



5 1602686 1018673



5 1602686 1015009

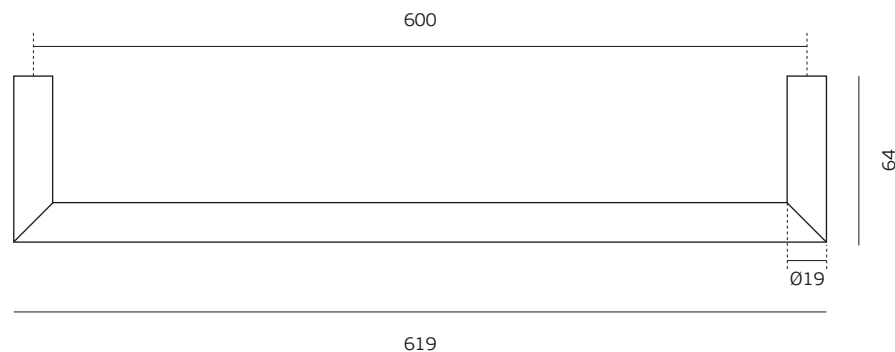
1 Un.

0,405 Kg

655 x 75 x 25 mm

CA194

CA552



Os produtos apresentados seguem especificações técnicas internas da J. Neves e Filhos S. A. As dimensões são meramente indicativas. Reservamos o direito de fazer alterações técnicas que permitam a melhor performance dos nossos produtos, sem aviso prévio. Todos os desenhos e fotografias são propriedade intelectual da J. Neves e Filhos S. A. As medidas apresentadas estão em milímetros

The presented products follow technical specifications from J. Neves e Filhos S. A. The dimensions of the pieces are merely a reference. We reserve the right to introduce technical improvements in our products without previous advice. All drawings and photographs are the intellectual property of J. Neves e Filhos S. A. The measures are presented in millimeters

Los productos presentados siguen las especificaciones técnicas de J. Neves e Filhos S. A. Las dimensiones son indicativas. Nos reservamos el derecho de realizar cambios técnicos que permitan obtener un rendimiento óptimo de nuestros productos sin previo aviso. Todos los dibujos y fotografías son propiedad intelectual de J. Neves e Filhos S. A. Las medidas se presentan en milímetros